

POPIS

BACHSMOKE H je horizontální automatická proti-kouřová roleta, která v případě požáru omezuje a usměrňuje šíření kouře, s klasifikací D120.

Roleta je složená ze: tkaniny ze skelného vlákna s oboustranným krytím polyuretanovou vrstvou a zesílené dráty z nerezové oceli, tkanina je připevněná ke dvěma ocelovým hřídelím o průměru 78 mm; prvky jako horní box, boční vedení a spodní lišta jsou vyrobeny z galvanizované oceli.

Celý systém je poháněný dvěma stejnosměrnými 24V tubulárními motory na protilehlých stranách a ovládaný řídicím systémem BACH CRM (Control and Regulation for Motor – Ovládání a regulace motoru).

Ovládací panel rolety (CBM) má jmenovité vstupní napětí 115V nebo 220V a výstupní napětí 24V.

Celý systém je vybavený záložním zdrojem energie (Uninterruptible Power Supply – UPS) s autonomií až 6 hodin.

Testováno a schváleno k použití dle Evropské normy UNE EN 12101-1-1 a nese označení CE.



bachsmoke h

PROVOZ

System lze aktivovat pomocí řídící jednotky SHEV, signálem požárního hlásiče, zařízeními k detekci požáru a kouře nebo ručními požárními hlásiči. V případě požáru obdrží ovládací panel BACH (CBM) poplašný signál a roleta se automaticky uzavře kontrolovanou a bezpečnou konstantní rychlostí.

V případě falešného poplachu se rolety automaticky vrátí do pohotovostní polohy po resetování poplachu z řídícího systému. V případě výpadku napájení bude roleta připravena k použití nejméně během dalších 24 h.

TKANINA

Tkanina ze skelného vlákna odolává teplotám do 600°C. Oboustranná polyuretanová vrstva garantuje mechanickou stabilitu při manipulaci s tkaninou nejen při šití, nýbrž i během instalace. Všechny švy jsou zesílené nerezovými dráty s kevlarovým povlakem.

HORNÍ BOX

Horní box je vyrobený z galvanizovaného ocelového plechu tloušťky 1,2mm s možností adaptace pro specifické prostorové požadavky či požadavky na údržbu. Rozměry horního boxu se liší podle šířky a výšky rolety.

BOČNÍ VEDENÍ

Boční vedení je z galvanizované oceli o tloušťce 1,5 mm a má průměr 78 mm. Je vybavené speciálním systémem k upevnění tkaniny.

HŘÍDEL

Hřídel je vyrobena ocelového galvanizovaného plechu o tloušťce 1,5-3 mm a má různé rozměry podle šířky a výšky rolety.

SPODNÍ LIŠTA

Spodní lišta je vyrobena z 1,5mm plechu z galvanizované oceli.

ELEKTROMOTOR

24V tubulární motor BACH

Maximální příkon / Točný moment: 24 W/18,5 Nm

Maximální proud: 3 A

Průměrná lineární rychlost: 0,08 m/s

OVLÁDACÍ PANEL
- CBM

Zařízení zajišťující ovládání pohybu rolety v případě obdržení signálu od řídicího systému. Systém vizuálního a akustického vyhlášení poplachu.

Rozměry (Š x V x T): od 300 x 300 x 210 mm do 400 x 400 x 210 mm

Vstupní napětí: 115 nebo 220 V 50 Hz

Výstupní napětí: 24 V

Baterie: 2 x 12 V 7,5 Ah

Maximální kapacita: 12 motorů

ZVLÁŠTNÍ
PŘÍSLUŠENSTVÍ

Provedení v komaxit RAL: horní box, boční vedení, šrouby, nýty.

Nerezové prvky: horní box, boční vedení, spodní lišta, šrouby, nýty.

Horní box: přizpůsobení speciálním architektonickým nebo provozním požadavkům.

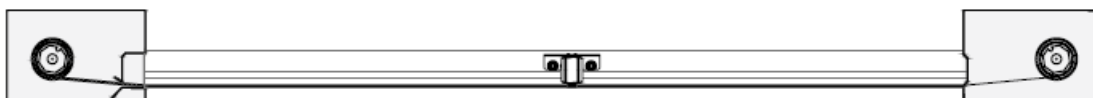
Boční vedení: přizpůsobení speciálním architektonickým nebo provozním požadavkům.

Elektromotor: speciální 24V motory do 80 Nm bez CRM; speciální 230V motory do 120 Nm bez CRM.

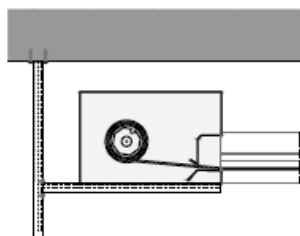
Ovládací panel CBM: speciální provedení umožňující ovládání až 48 motorů jedním ovládacím panelem, výstup pro odesílání dodatečných informací, mikropínače, komunikace s jinými zařízeními, speciální záložní baterie, možnost zpoždění aktivace rolety.

Poznámka: na požádání lze zohlednit další požadavky a řešení na míru zákazníkovi.

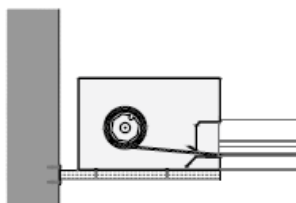
ŘEZ



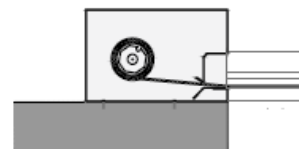
UPEVNĚNÍ HORNÍHO BOXU



UPEVNĚNÍ NA STROP

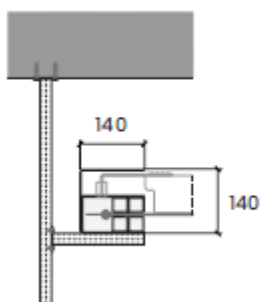


HORIZONTÁLNÍ UPEVNĚNÍ

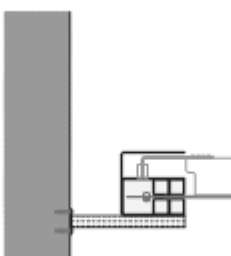


UPEVNĚNÍ NA STĚNU

UPEVNĚNÍ BOČNÍHO VEDENÍ



UPEVNĚNÍ NA STROP

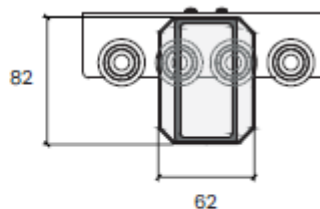
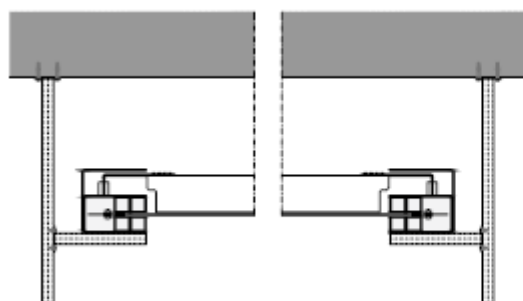


HORIZONTÁLNÍ UPEVNĚNÍ

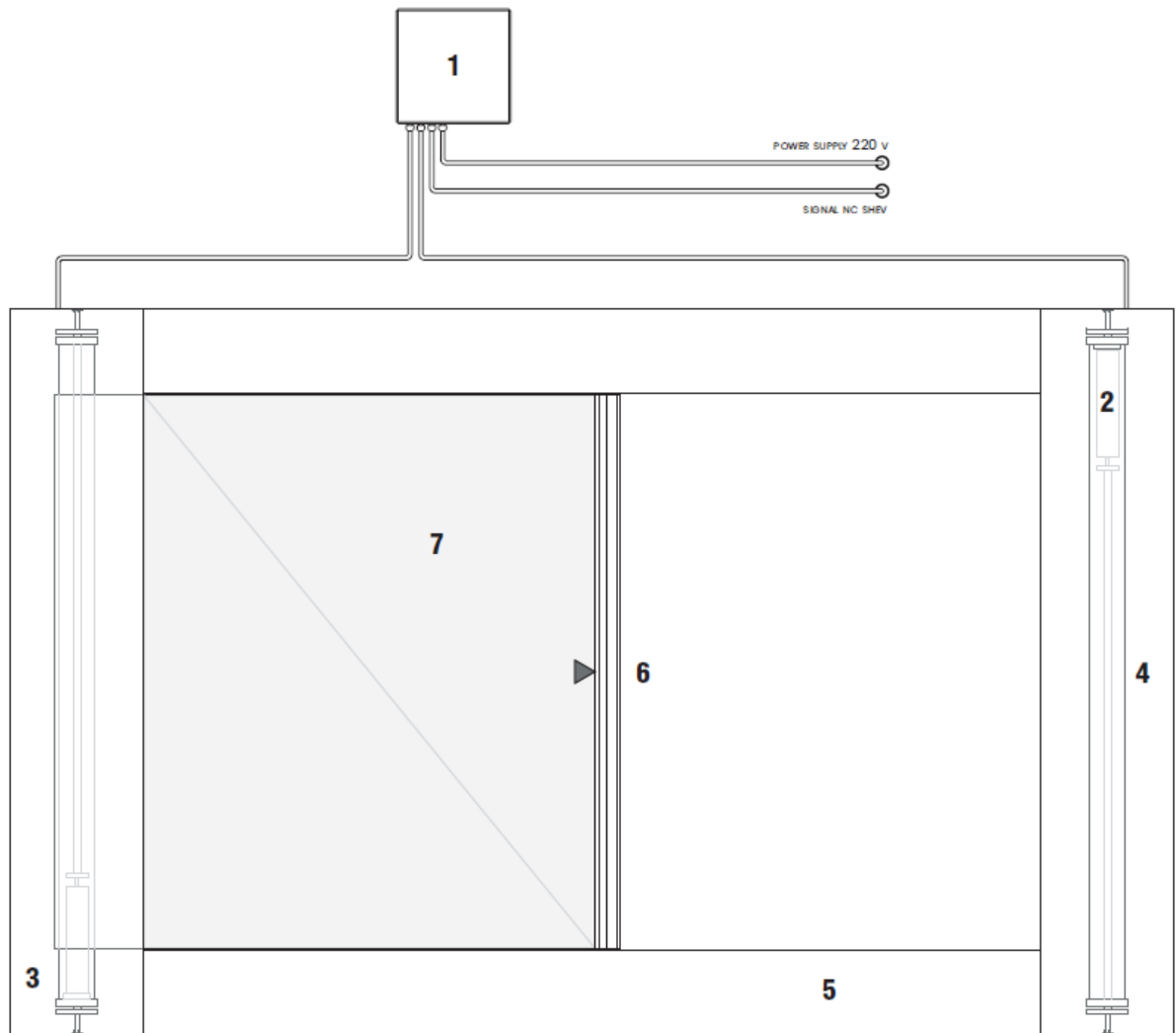


UPEVNĚNÍ NA STĚNU

VYPÍNAČÍ MECHANISMUS



NAPÁJENÍ 220V



HORNÍ POHLED



BOČNÍ POHLED

1. ovládací panel CBM
2. 24V tubulární motor BACH
3. horní box z galvanizované oceli
4. hřídel z galvanizované oceli
5. boční vedení z galvanizované oceli
6. kouřl-vzdorná tkanina