

POPIS

BACHSMOKE FIX GLASS je fixní skleněná proti-kouřová clona, která v případě požáru omezuje a usměrňuje šíření kouře, s klasifikací DH30.

Proti-kouřová clona rozděluje budovu do předem specifikovaných úseků a je prevencí proti šíření kouře mezi jednotlivými úseky objektu.

BACHSMOKE FIX GLASS je systém přizpůsobený veřejným objektům, u kterých je důležité estetické hledisko.

Testováno a schváleno k použití dle Evropské normy UNE EN 12101-1-1 a nese označení CE.



bachsmoke fix glass

CHARAKTERISTIKA SKLA

Tloušťka: 6 mm

Šířková a výšková tolerance: +/- 0,2 mm

Odolnost proti nárazu (EN 12600): klasifikace 1(C)1

Hmotnost: 15 kg/m²

Světelná propustnost: 89 %

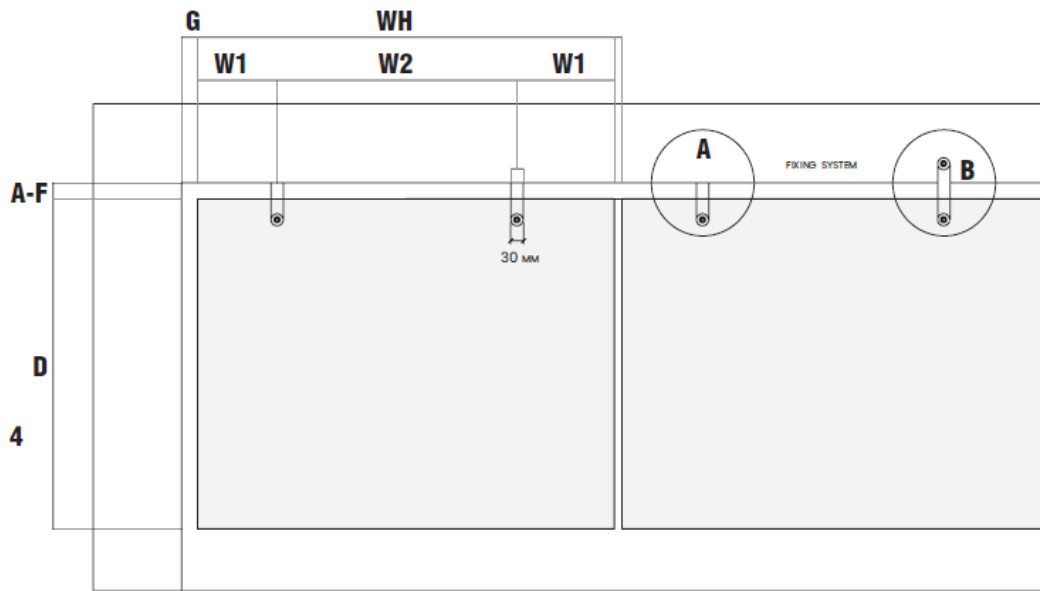
ZVLÁŠTNÍ PŘÍSLUŠENSTVÍ

Možnost výroby speciálních tvarů.

Upevňovací prvky z nerezové oceli.

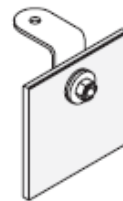
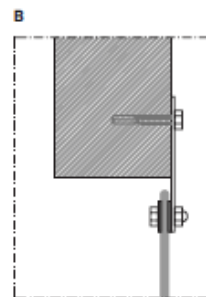
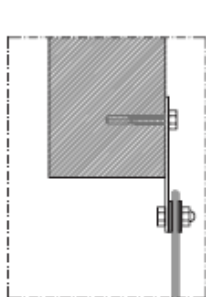
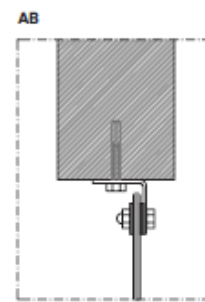
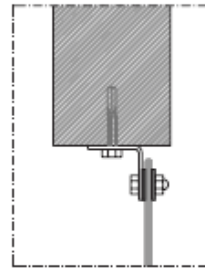
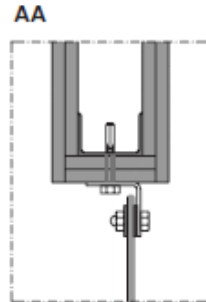
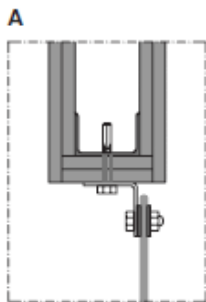
Poznámka: na požádání lze zohlednit další požadavky a řešení na míru zákazníkovi.

UPEVNĚVACÍ SYSTÉM



upevňovací systém

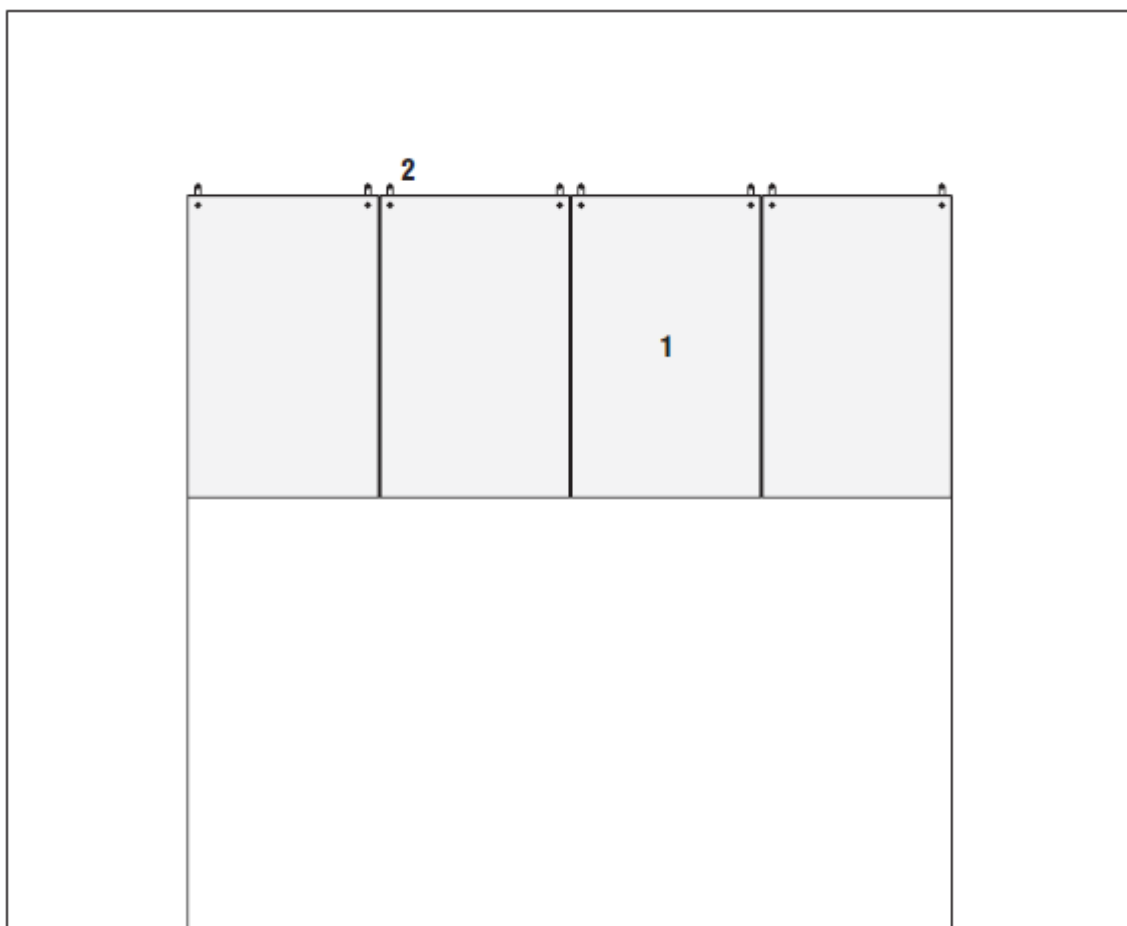
- W. 1500 mm
- D. 1100 mm
- W1. 100-375 mm
- W2. 750 mm
- A-F. 10 mm
- G2. 0 mm
- H. 5 mm



FIXING SYSTEM STANDARD



FIXING SYSTEM DESIGN



ČELNÍ POHLED

1. skleněná clona tl. 6mm
2. upevňovací prvky z nerezové nebo galvanizované oceli