

**POPIS**

BACHSMOKE EV je automatická proti-kouřová roleta, která v případě požáru omezuje a usměrňuje šíření kouře, s klasifikací D180, přičemž v případě požáru umožní evakuaci osob.

Roleta je složená ze: tkaniny ze skelného vlákna s oboustranným krytím polyuretanovou vrstvou a zesílené dráty z nerezové oceli; tkanina je připevněná k hřídeli o průměru 78 mm; prvky jako horní box, boční vedení a spodní lišta jsou vyrobeny z galvanizované oceli.

Textilie je vybavena napojením/překryvem umožňujícím únik osob skrz spuštěnou roletu.

Celý systém je poháněn stejnosměrným 24V tubulárním motorem a ovládaný řídicím systémem BACH CRM (Control and Regulation for Motor – Ovládání a regulace motoru) se speciálním bezpečnostním systémem zajišťujícím gravitační uzavření rolety.

Ovládací panel rolety (CBM) má jmenovité vstupní napětí 115V nebo 220V a výstupní napětí 24V.

Celý systém je vybavený záložním zdrojem energie (Uninterruptible Power Supply – UPS) s autonomií až 6 hodin.

Testováno a schváleno k použití dle Evropské normy UNE EN 12101-1-1 a nese označení CE.



# bachsmoke ev

## PROVOZ

Systém lze aktivovat pomocí řídicí jednotky SHEV, signálem požárního hlásiče, zařízeními k detekci požáru a kouře nebo ručními požárními hlásiči.

V případě požáru obdrží ovládací panel BACH (CBM) poplašný signál a roleta se automaticky uzavře kontrolovanou a bezpečnou konstantní rychlostí, a to i v případě celkového výpadku napájení.

V případě falešného poplachu se roleta automaticky vrátí do pohotovostní polohy po resetování poplachu z řídicího systému.

V případě výpadku napájení zůstane roleta plně zatažena díky záložnímu zdroji.

## TKANINA

Tkanina ze skelného vlákna odolává teplotám do 600°C. Oboustranná polyuretanová vrstva garantuje mechanickou stabilitu při manipulaci s tkaninou nejen při šití, nýbrž i během instalace. Všechny švy jsou zesílené nerezovými dráty s kevlarovým povlakem.

## HORNÍ BOX

Horní box je vyrobený z galvanizovaného ocelového plechu tloušťky 1,2mm s možnostmi adaptace pro specifické prostorové požadavky či požadavky na údržbu. Rozměry horního boxu se liší podle šířky a výšky rolety.

## HŘÍDEL

Hřídel je vyrobena ocelového galvanizovaného plechu o tloušťce 1,5 mm, její průměr je 78 mm. Speciální systém fixace tkaniny. Systém vždy obsahuje minimálně dvě hřídele.

## SPODNÍ LIŠTA

Spodní lišta je vyrobena z 1,8mm hliníkového profilu v povrchové úpravě komaxit RAL9003 (bílá).

## ELEKTROMOTOR

24V tubulární motor BACH

**Maximální příkon / Točivý moment:** 24 W/18,5 Nm

**Maximální proud:** 3 A

**Průměrná lineární rychlost:** 0,10 až 0,15 m/s

**ŘÍDÍCÍ SYSTÉM  
MOTORU - CRM**

Polyesterová skříňka s krytím IP56 obsahující elektroniku řízení motoru.

**Rozměry (Š x V x T):** 120 mm x 160 mm x 75 mm

**OVLÁDACÍ PANEL  
- CBM**

Zařízení zajišťující ovládání pohybu rolety v případě obdržení signálu od řídicího systému. Systém vizuálního a akustického vyhlášení poplachu.

**Rozměry (Š x V x T):** od 300 x 230 x 140 mm do 400 x 400 x 210 mm

**Vstupní napětí:** 115 nebo 220 V 50 Hz

**Výstupní napětí:** 24 V

**Baterie:** 2 x 12 V 7,5 Ah

**Maximální kapacita:** 12 motorů

**ZVLÁŠTNÍ  
PŘÍSLUŠENSTVÍ**

**Provedení v komaxit RAL:** horní box.

**Nerezové prvky:** horní box, šrouby, nýty.

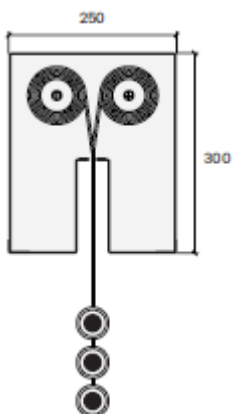
**Horní box:** přizpůsobení speciálním architektonickým nebo provozním požadavkům.

**Ovládací panel CBM:** speciální provedení umožňující ovládání až 48 motorů jedním ovládacím panelem, výstup pro odesílání dodatečných informací, mikrospínače, komunikace s jinými zařízeními, speciální záložní baterie, možnost zpoždění aktivace rolety.

**Nouzové tlačítko:** stisknutím tohoto tlačítka dojde k okamžité aktivaci rolety.

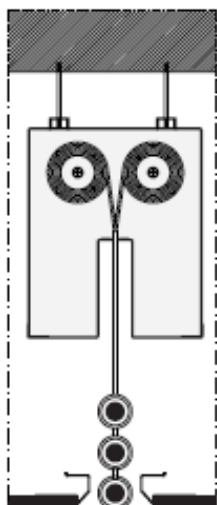
**Poznámka:** na požádání lze zohlednit další požadavky a řešení na míru zákazníkovi.

### HORNÍ BOX

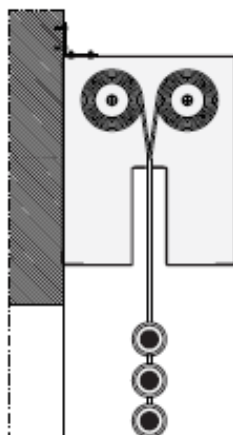


### VÍCE HŘÍDELÍ – HORIZONÁLNĚ

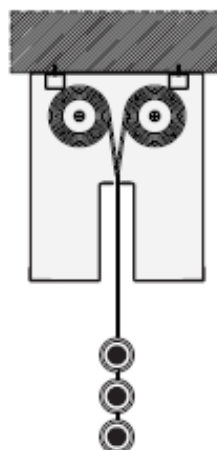
### UPEVNĚNÍ HORNÍHO BOXU



### ZAVĚŠENÍ/PODHLÉD

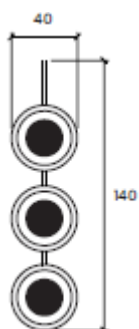


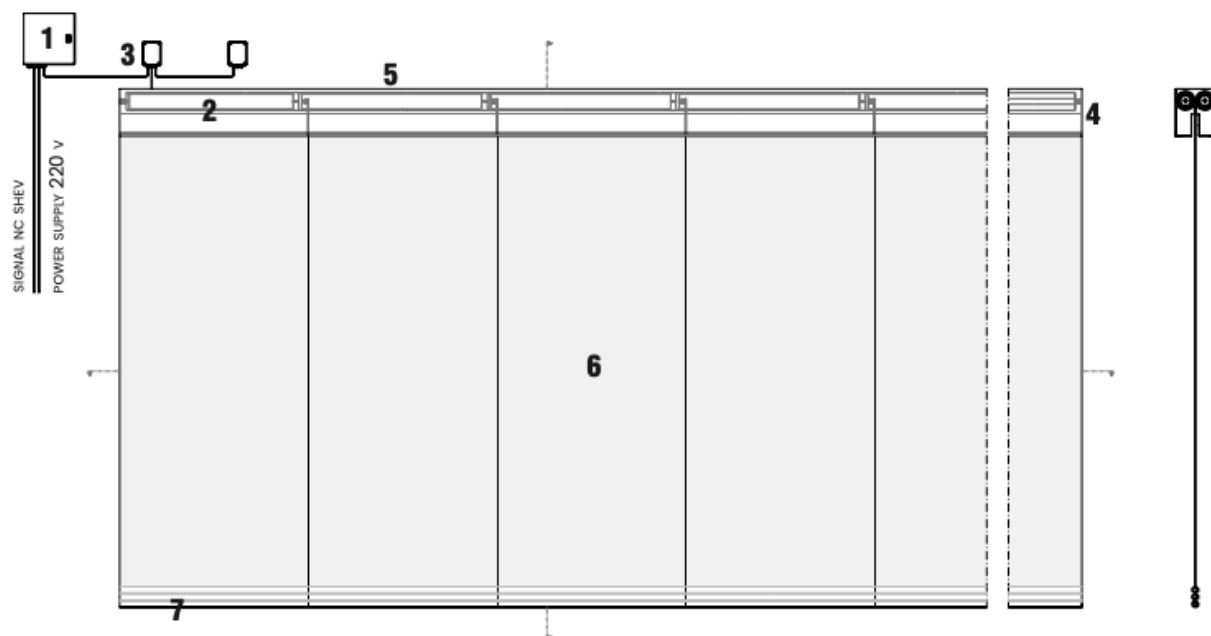
### NA STĚNU



### POD STROP

### SPODNÍ LIŠTA





napájení 220 V

ČELNÍ POHLED

VERTIKÁLNÍ ŘEZ



HORIZONTÁLNÍ ŘEZ

1. ovládací panel CBM
2. 24V tubulární motor BACH
3. řídicí jednotka CRM
4. horní box z galvanizovaného ocelového plechu
5. hřídel z galvanizované oceli
6. kouři-vzdorná tkanina
7. spodní lišta