

## POPIS

BACHSMOKE DHA je automatická proti-kouřová roleta, která v případě požáru omezuje a usměrňuje šíření kouře, s klasifikací D180.

Roleta je složená ze: tkaniny ze skelného vlákna s oboustranným krytím polyuretanovou vrstvou a zesílené dráty z nerezové oceli, tkanina je připevněná k ocelové hřídeli o průměru 78 mm; prvky jako horní box, boční vedení a spodní lišta jsou vyrobeny z galvanizované oceli.

Celý systém je poháněný stejnosměrným 24V tubulárním motorem a ovládaný řídicím systémem BACH CRM (Control and Regulation for Motor – Ovládání a regulace motoru) se speciálním bezpečnostním systémem zajišťujícím gravitační uzavření rolety.

Ovládací panel rolety (CBM) má jmenovité vstupní napětí 115V nebo 220V a výstupní napětí 24V.

Celý systém je vybavený záložním zdrojem energie (Uninterruptible Power Supply – UPS) s autonomií až 6 hodin.

Testováno a schváleno k použití dle Evropské normy UNE EN 12101-1-1 a nese označení CE.



# bachsmoke dha

## PROVOZ

Systém lze aktivovat pomocí řídicí jednotky SHEV, signálem požárního hlásiče, zařízeními k detekci požáru a kouře nebo ručními požárními hlásiči.

V případě požáru obdrží ovládací panel BACH (CBM) poplašný signál a roleta se automaticky uzavře kontrolovanou a bezpečnou konstantní rychlostí, a to i v případě celkového výpadku napájení.

V případě falešného poplachu se roleta automaticky vrátí do pohotovostní polohy po resetování poplachu z řídicího systému.

V případě výpadku napájení zůstane roleta plně zatažena díky záložnímu zdroji.

## TKANINA

Tkanina ze skelného vlákna odolává teplotám do 1100°C. Oboustranná polyuretanová vrstva garantuje mechanickou stabilitu při manipulaci s tkaninou nejen při šití, nýbrž i během instalace. Všechny švy jsou zesílené nerezovými dráty s kevlarovým povlakem.

## HORNÍ BOX

Horní box je vyrobený z galvanizovaného ocelového plechu tloušťky 1,2mm s možnostmi adaptace pro specifické prostorové požadavky či požadavky na údržbu. Rozměry horního boxu se liší podle šířky a výšky rolety.

## BOČNÍ VEDENÍ

Boční vedení je vyrobeno z ocelového galvanizovaného plechu o tloušťce 1,5 až 3 mm s různými rozměry podle šířky a výšky rolety.

## HŘÍDEL

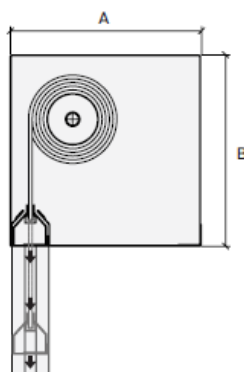
Hřídel je vyrobeno z ocelového galvanizovaného plechu o tloušťce 1,5 mm, její průměr je 78 mm. Speciální systém fixace tkaniny.

## SPODNÍ LIŠTA

Spodní lišta je vyrobeno z 1,8mm hliníkového profilu v povrchové úpravě komaxit RAL9003 (bílá).

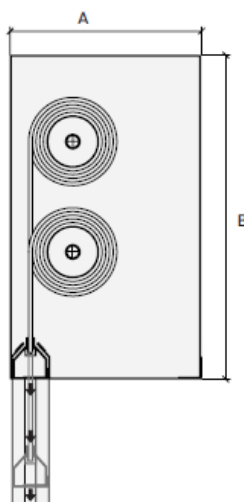
|                                       |   |
|---------------------------------------|---|
| <b>ELEKTROMOTOR</b>                   | <p>24V tubulární motor BACH</p> <p><b>Maximální příkon / Točivý moment:</b> 24 W/18,5 Nm</p> <p><b>Maximální proud:</b> 3 A</p> <p><b>Průměrná lineární rychlost:</b> 0,10 až 0,15 m/s</p>  |
| <b>ŘÍDÍCÍ SYSTÉM<br/>MOTORU - CRM</b> | <p>Polyesterová skříňka s krytím IP56 obsahující elektroniku řízení motoru.</p> <p><b>Rozměry (Š x V x T):</b> 120 mm x 160 mm x 75 mm</p>  |
| <b>OVLÁDACÍ PANEL<br/>- CBM</b>       | <p>Zařízení zajišťující ovládání pohybu rolety v případě obdržení signálu od řídicího systému. Systém vizuálního a akustického vyhlášení poplachu.</p> <p><b>Rozměry (Š x V x T):</b> od 300 x 230 x 140 mm do 400 x 400 x 210 mm</p> <p><b>Vstupní napětí:</b> 115 nebo 220 V 50 Hz</p> <p><b>Výstupní napětí:</b> 24 V</p> <p><b>Baterie:</b> 2 x 12 V 7,5 Ah</p> <p><b>Maximální kapacita:</b> 12 motorů</p>   |
| <b>ZVLÁŠTNÍ<br/>PŘÍSLUŠENSTVÍ</b>     | <p><b>Provedení v komaxit RAL:</b> horní box, boční vedení, spodní lišta a extra příslušenství podhledu.</p> <p><b>Nerezové prvky:</b> horní box, šrouby, nýty.</p> <p><b>Horní box:</b> přizpůsobení speciálním architektonickým nebo provozním požadavkům.</p> <p><b>Příslušenství pohledu:</b> hliníkové profily v povrchové úpravě komaxit RAL 9003 (bílá) ke krytí horního boxu falešným podhledem.</p> <p><b>CRM:</b> řídicí systém upravený pro rychloběžnou funkci rolety.</p> <p><b>Ovládací panel CBM:</b> speciální provedení umožňující ovládání až 48 motorů jedním ovládacím panelem, výstup pro odesílání dodatečných informací, mikrospínače, komunikace s jinými zařízeními, speciální záložní baterie, možnost zpoždění aktivace rolety.</p> <p><b>Únikové tlačítko:</b> stisknutím tohoto tlačítka se roleta otevře a uživatel může uniknout, roleta se opět automaticky uzavře o 30 s později.</p> <p><b>Nouzové tlačítko:</b> stisknutím tohoto tlačítka dojde k okamžité aktivaci rolety.</p> <p><b>Poznámka:</b> na požádání lze zohlednit další požadavky a řešení na míru zákazníkovi.</p> |

### HORNÍ BOX



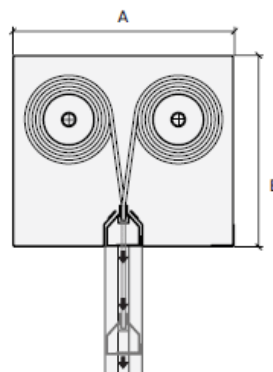
#### JEDNA HŘÍDEL

A: 180-260 mm  
B: 180-260 mm



#### VÍCE HŘÍDELÍ – VERTIKÁLNĚ

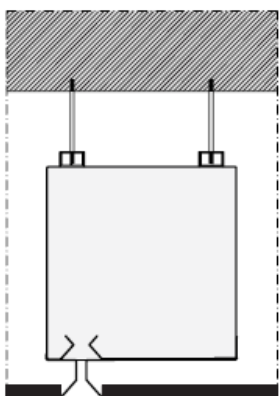
A: 190-270 mm  
B: 300-500 mm



#### VÍCE HŘÍDELÍ – HORIZONTÁLNĚ

A: 250-400 mm  
B: 170-260 mm

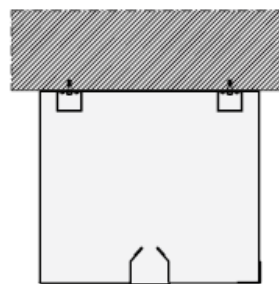
### UPEVNĚNÍ HORNÍHO BOXU



#### ZAVĚŠENÍ/PODHLÉD

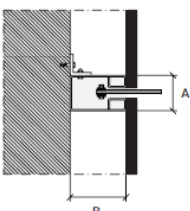


#### NA STĚNU



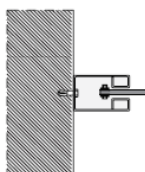
#### POD STROP

### UPEVNĚNÍ BOČNÍHO VEDENÍ

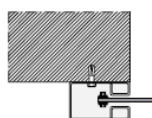


#### SKRYTÁ MONTÁŽ

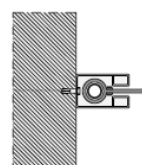
A: 50-76 mm  
B: 80-120 mm



#### NA BOČNÍ STĚNĚ

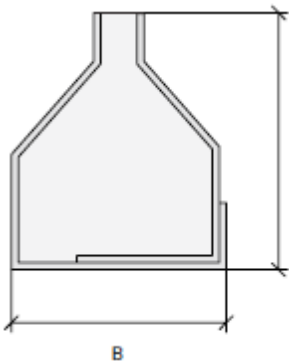


#### ČELNÍ MONTÁŽ

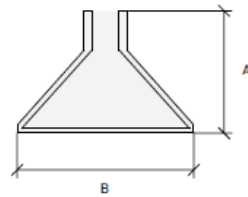


#### TRUBKOVÉ BOČNÍ VEDENÍ

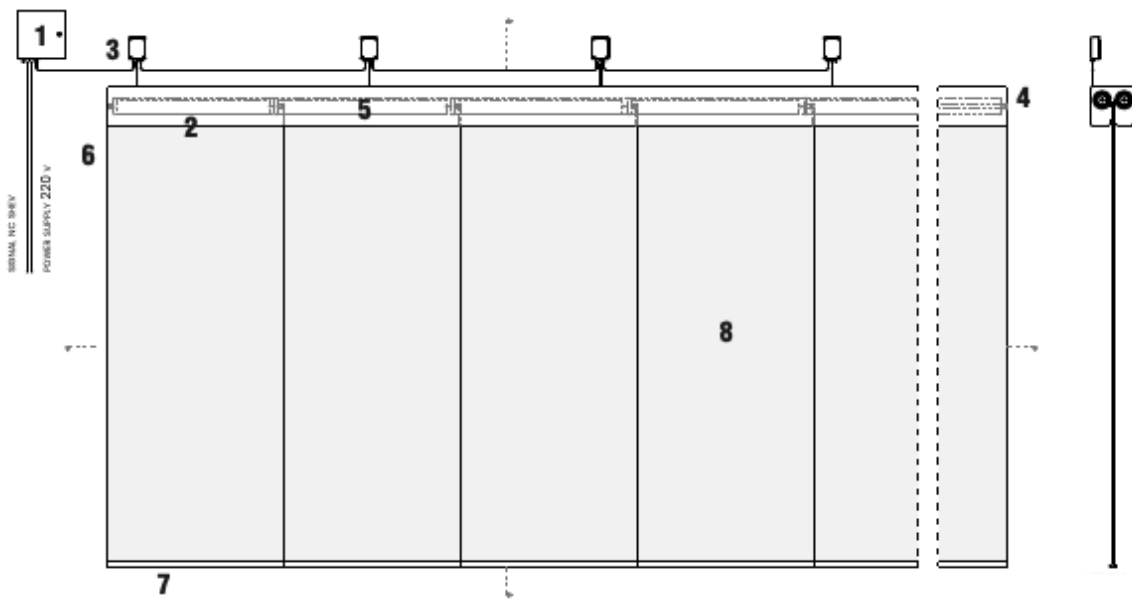
## SPODNÍ LIŠTA



**GALVAN.  
OCEL**  
A: 55 mm  
B: 47 mm



**HLINÍK**  
A: 33 mm  
B: 48 mm



napájení 220 V

ČELNÍ POHLED

VERTIKÁLNÍ ŘEZ

HORIZONTÁLNÍ ŘEZ

1. ovládací panel CBM
2. 24V tubulární motor BACH
3. řídicí jednotka CRM
4. horní box z galvanizovaného ocelového plechu
5. hřídel z galvanizované oceli
6. boční vedení z galvanizované oceli
7. spodní tyč z galvanizované oceli nebo hliníku
8. žáru/kouřl-vzdorná tkanina