

POPIS

BACHFIRE H je horizontální automatická protipožární roleta, která v případě požáru omezuje a usměrňuje šíření požáru, s klasifikací E120.

Roleta je složená ze: tkaniny ze skelného vlákna s oboustranným krytím polyuretanovou vrstvou a zesílené dráty z nerezové oceli; tkanina je připevněná ke dvěma ocelovým hřídelím o průměru 78 mm; prvky jako horní box, boční vedení a spodní lišta jsou vyrobeny z galvanizované oceli.

Celý systém je poháněn nejméně dvěma stejnosměrnými 24V tubulárními motory na protilehlých stranách. Ovládací panel automatické rolety (CBM) má jmenovité vstupní napětí 115V nebo 220V a výstupní napětí 24V.

Celý systém je vybavený záložním zdrojem energie (Uninterruptible Power Supply – UPS) s autonomií až 6 hodin.

Testováno a schváleno k použití dle Evropské normy UNE EN 1634-1 a UNE EN 1363-1.



bachfire h

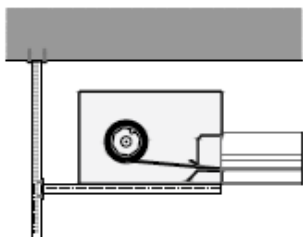
- PROVOZ** Systém lze aktivovat pomocí řídicí jednotky SHEV, signálem požárního hlásiče, zařízeními k detekci požáru a kouře nebo ručními požárními hlásiči.
V případě požáru obdrží ovládací panel BACH (CBM) poplašný signál a roleta se automaticky uzavře kontrolovanou a bezpečnou konstantní rychlostí.
V případě falešného poplachu se rolety automaticky vrátí do pohotovostní polohy po resetování poplachu z řídicího systému. V případě výpadku napájení bude roleta připravena k aktivaci pomocí záložního zdroje nejméně dalších 24 h.
- TKANINA** Tkanina ze skelného vlákna odolává teplotám do 1100°C. Oboustranná polyuretanová vrstva garantuje mechanickou stabilitu při manipulaci s tkaninou nejen při šití, nýbrž i během instalace. Všechny švy jsou zesílené nerezovým drátem s kevlarovým povlakem.
- HORNÍ BOX** Horní box je vyrobený z galvanizovaného ocelového plechu tloušťky 1,2mm s možností adaptace pro specifické prostorové požadavky či požadavky na údržbu. Rozměry horního boxu se liší podle šířky a výšky rolety.
- BOČNÍ VEDENÍ** Boční vedení je vyrobeno z ocelového galvanizovaného plechu o tloušťce 1,5 až 3 mm s různými rozměry podle šířky a výšky rolety.
- HŘÍDEL** Hřídel je vyrobena ocelového galvanizovaného plechu o tloušťce 1,5 mm, její průměr je 78 mm. Speciální systém fixace tkaniny.
- SPODNÍ LIŠTA** Spodní lišta je vyrobena z 1,5mm galvanizovaného ocelového plechu.
- ELEKTROMOTOR** 24V tubulární motor BACH
Maximální příkon / Točivý moment: 24 W/18,5 Nm
Max. proud: 3 A (1 motor)
Průměrná lineární rychlost: 0,08 m/s

| | |
|---|--|
| CRM MOTORU A REGULAČNÍ SKŘÍŇKA | <p>Polyesterová skříňka s krytím IP56 obsahující elektroniku řízení motoru.</p> <p>Rozměry (Š x V x T): 120 mm x 160 mm x 75 mm</p> |
| OVLÁDACÍ PANEL CBM | <p>Zařízení zajišťující ovládání pohybu rolety v případě obdržení signálu od řídicího systému. Systém vizuálního a akustického vyhlášení poplachu.</p> <p>Rozměry (Š x V x T): od 300 x 300 x 210 mm do 400 x 400 x 210 mm</p> <p>Vstupní napětí: 115 nebo 220 V 50 Hz</p> <p>Výstupní napětí: 24 V</p> <p>Baterie: 2 x 12 V 7,5 Ah</p> |
| ZVLÁŠTNÍ PŘÍSLUŠENSTVÍ | <p>Provedení v komaxit RAL: horní box, boční vedení, spodní lišta.</p> <p>Nerezové prvky: horní box, boční vedení, spodní lišta, šrouby, nýty.</p> <p>Horní box: přizpůsobení speciálním architektonickým nebo provozním požadavkům.</p> <p>Boční vedení: přizpůsobení speciálním architektonickým nebo provozním požadavkům.</p> <p>Elektromotor: speciální 24V motory do 80 Nm bez CRM; speciální 230V motory do 120 Nm bez CRM.</p> <p>Ovládací panel CBM: speciální provedení v jednom ovládacím panelu, výstup pro odesílání dodatečných informací, mikropínače, komunikace s jinými zařízeními, speciální záložní baterie, možnost zpoždění aktivace rolety.</p> <p>Poznámka: na požádání lze zohlednit další požadavky a řešení na míru zákazníkovi.</p> |

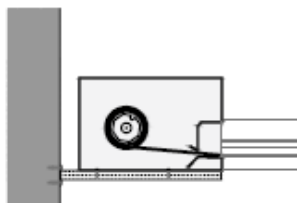
ŘEZ



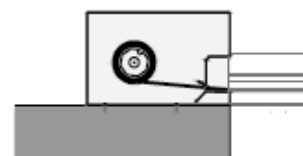
UPEVNĚNÍ HORNÍHO BOXU



ŘEZ ZAVĚŠENÍ

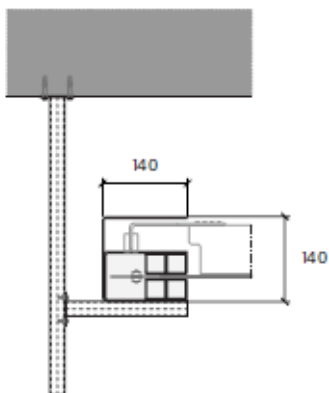


ŘEZ HORIZONTÁLNĚ

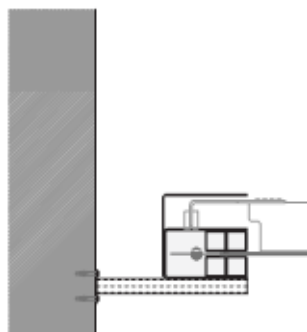


ŘEZ STĚNA

UPEVNĚNÍ BOČNÍHO VEDENÍ



ŘEZ ZAVĚŠENÍ

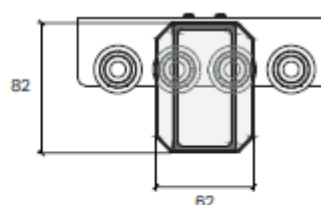
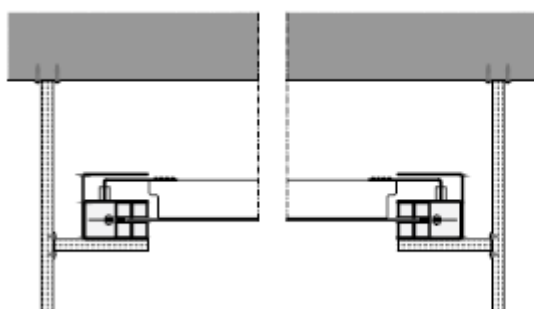


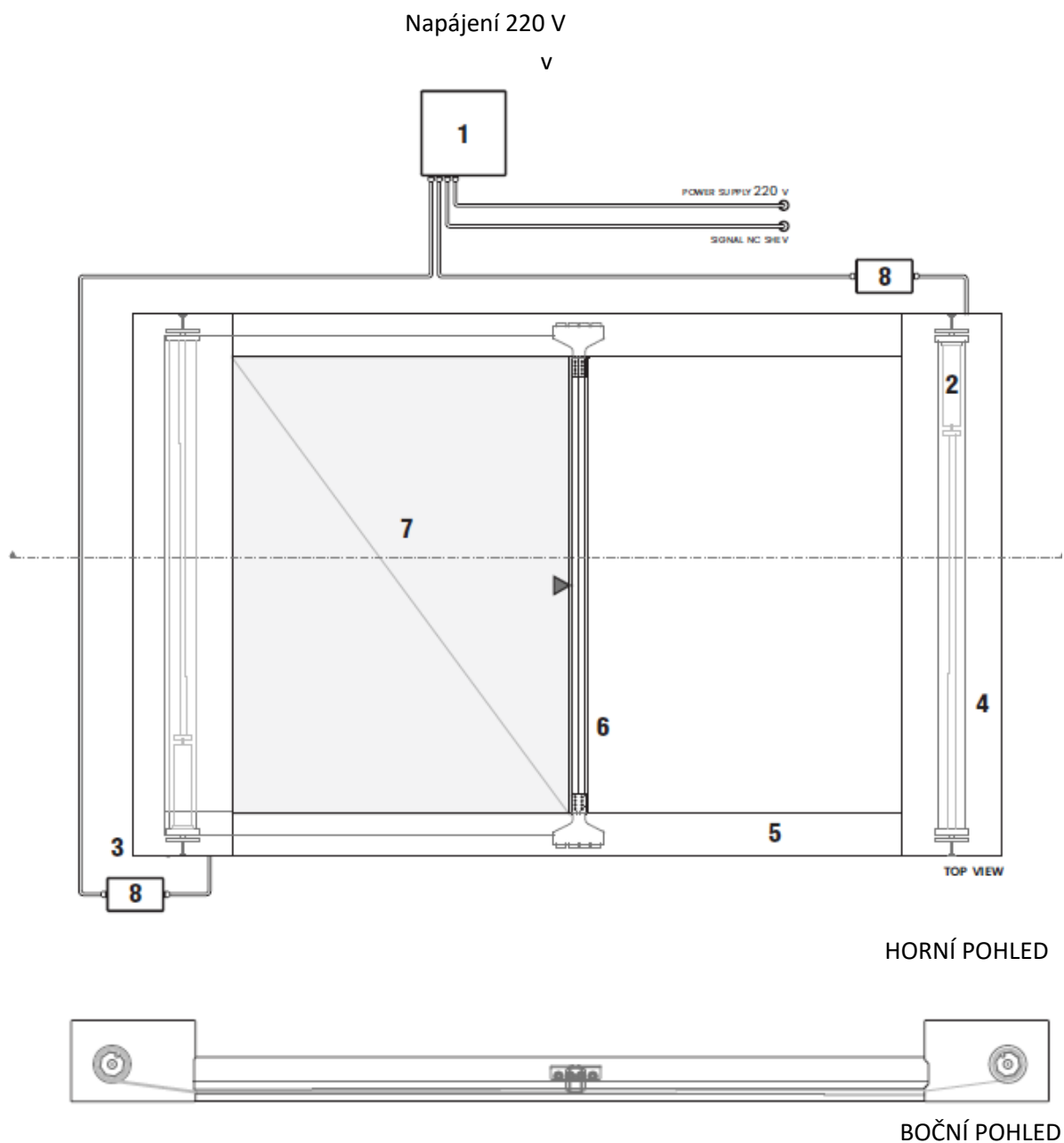
ŘEZ HORIZONTÁLNĚ



ŘEZ STĚNA

MECHANISMUS NAPÍNÁNÍ TEXTILIE





1. ovládací panel CBM
2. 24V tubulární motor BACH
3. horní box z galvanizovaného ocelového plechu
4. hřídel z galvanizované oceli

5. boční vedení z galvanizované oceli
6. spodní lišta z galvanizované oceli
7. žáruvzdorná tkanina
8. řídicí jednotka CRM