

POPIS

BACHFIRE E120 je automatická protipožární roleta, která v případě požáru omezuje a usměrňuje šíření požáru, s klasifikací E120.

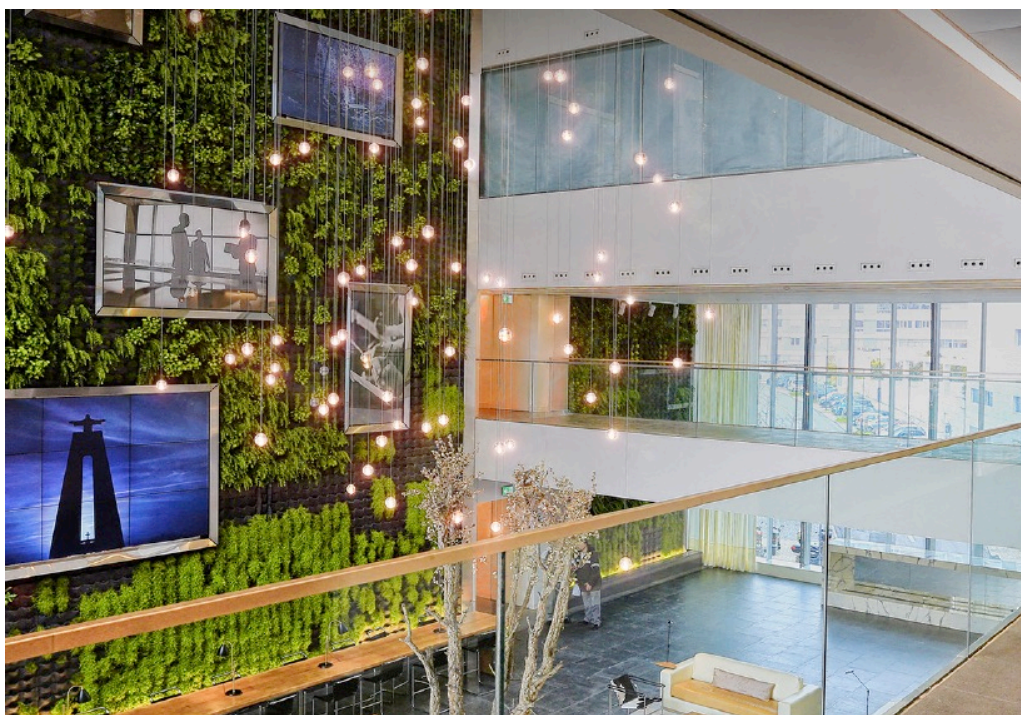
Roleta je složená ze: tkaniny ze skelného vlákna s oboustranně kryté polyuretanovou vrstvou a zesílené nerezovými dráty; tkanina je připevněná k hřídeli o průměru 78 mm; prvky jako horní box, boční vedení a spodní lišta jsou vyrobeny z galvanizované oceli.

Celý systém je poháněný stejnosměrným 24V tubulárním motorem a ovládaný řídicím systémem BACH CRM (Control and Regulation for Motor – Ovládání a regulace motoru) se speciálním bezpečnostním systémem zajišťujícím uzavření rolety vlastní vahou.

Ovládací panel automatické rolety (CBM) má jmenovité vstupní napětí 115V nebo 220V a výstupní napětí 24V.

Celý systém je vybavený záložním zdrojem energie (Uninterruptible Power Supply – UPS) s autonomií až 6 hodin.

Testováno a schváleno k použití dle Evropské normy UNE EN 1634-1 a UNE EN 1363-1.

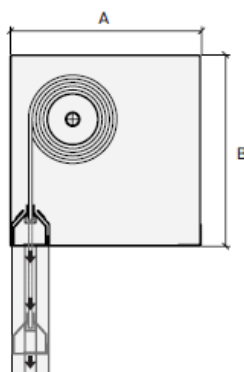


bachfire

- PROVOZ** Systém lze aktivovat pomocí řídicí jednotky SHEV, signálem požárního hlásiče, zařízeními k detekci požáru a kouře nebo ručními požárními hlásiči.
V případě požáru obdrží ovládací panel BACH (CBM) poplašný signál a roleta se automaticky uzavře kontrolovanou a bezpečnou konstantní rychlostí, a to i v případě celkového výpadku napájení.
V případě falešného poplachu se rolety automaticky vrátí do pohotovostní polohy po resetování poplachu z řídicího systému. V případě výpadku napájení zůstane roleta plně zatažena díky záložnímu zdroji.
- TKANINA** Tkanina ze skelného vlákna odolává teplotám do 1100°C. Oboustranná polyuretanová vrstva garantuje mechanickou stabilitu při manipulaci s tkaninou nejen při šití, nýbrž i během instalace. Všechny švy jsou zesílené nerezovým drátem s kevlarovým povlakem.
- HORNÍ BOX** Horní box je vyrobený z galvanizovaného ocelového plechu tloušťky 1,2mm s možností adaptace pro specifické prostorové požadavky či požadavky na údržbu. Rozměry horního boxu se liší podle šířky a výšky rolety.
- BOČNÍ VEDENÍ** Boční vedení je vyrobeno z ocelového galvanizovaného plechu o tloušťce 1,5 až 3 mm s různými rozměry podle šířky a výšky rolety.
- HŘÍDEL** Hřídel je vyrobena ocelového galvanizovaného plechu o tloušťce 1,5 mm, její průměr je 78 mm. Speciální systém fixace tkaniny.
- SPODNÍ LIŠTA** Spodní lišta je vyrobena z 1,5mm galvanizovaného ocelového plechu. Dvoudílný systém pro snadnou instalaci.
- ELEKTROMOTOR** 24V tubulární motor BACH
Maximální příkon / Točivý moment: 24 W/12 Nm
Maximální proud: 3 A
Průměrná lineární rychlost: 0,11 m/s

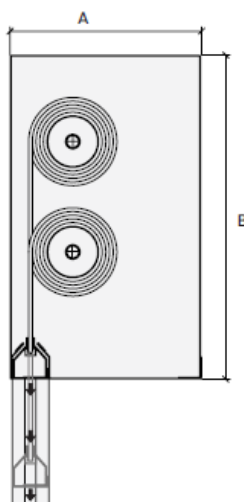
CRM MOTORU A REGULAČNÍ SKŘÍŇKA	<p>Polyesterová skříňka s krytím IP56 obsahující elektroniku řízení motoru.</p> <p>Rozměry (Š x V x T): 120 mm x 160 mm x 75 mm</p>
OVLÁDACÍ PANEL CBM	<p>Zařízení zajišťující ovládání pohybu rolety v případě obdržení signálu od řídicího systému. Systém vizuálního a akustického vyhlášení poplachu.</p> <p>Rozměry (Š x V x T): od 300 x 230 x 140 mm do 400 x 400 x 210 mm</p> <p>Příkon: 24 V</p> <p>Baterie: 2 x 12 V 7,5 Ah</p> <p>Maximální kapacita: 12 motorů</p>
ZVLÁŠTNÍ PŘÍSLUŠENSTVÍ	<p>Provedení v komaxit RAL: horní box, boční vedení, spodní lišta a extra příslušenství podhledu.</p> <p>Nerezové prvky: horní box, boční vedení, spodní lišta, šrouby, nýty.</p> <p>Horní box: přizpůsobení speciálním architektonickým nebo provozním požadavkům.</p> <p>Boční vedení: přizpůsobení speciálním architektonickým nebo provozním požadavkům.</p> <p>Spodní lišta: hliníkový profil v povrchové úpravě komaxit RAL 9003 (bílá) k použití s příslušenstvím podhledu.</p> <p>Příslušenství pohledu: hliníkové profily v povrchové úpravě komaxit RAL 9003 ke krytí horního boxu podhledem.</p> <p>Elektromotor: speciální 24V motory do 80 Nm bez CRM; speciální 230V motory do 120 Nm bez CRM.</p> <p>CRM: řídicí systém upravený pro rychloběžnou funkci rolety.</p> <p>Ovládací panel CBM: speciální provedení umožňující ovládání až 48 motorů jedním ovládacím panelem, výstup pro odesílání dodatečných informací, mikrospínače, komunikace s jinými zařízeními, speciální záložní baterie, možnost zpoždění aktivace rolety.</p> <p>Tlačítko Escape: stisknutím tohoto tlačítka se roleta otevře a uživatel může uniknout, roleta se opět automaticky uzavře o 30 s později.</p> <p>Nouzové tlačítko: stisknutím tohoto tlačítka dojde k okamžité aktivaci rolety.</p> <p>Poznámka: na požádání lze zohlednit další požadavky a řešení na míru zákazníkovi.</p>

HORNÍ BOX



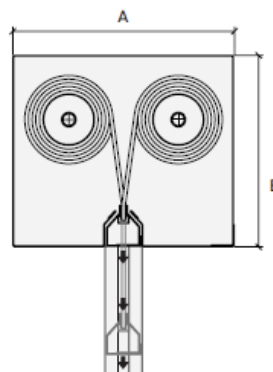
JEDNA HŘÍDEL

A: 180-260 mm
B: 180-260 mm



VÍCE HŘÍDELÍ – VERTIKÁLNĚ

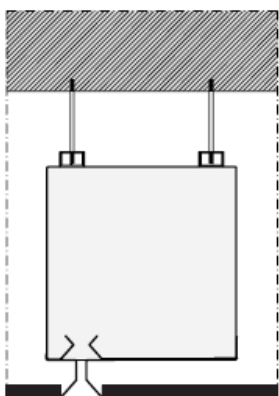
A: 190-270 mm
B: 300-500 mm



VÍCE HŘÍDELÍ – HORIZONTÁLNĚ

A: 250-400 mm
B: 170-260 mm

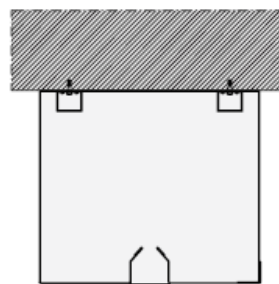
UPEVNĚNÍ HORNÍHO BOXU



ZAVĚŠENÍ/PODHLÉD

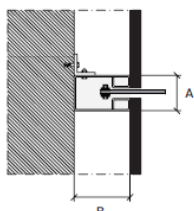


NA STĚNU



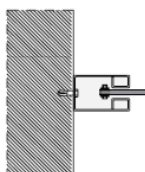
POD STROP

UPEVNĚNÍ BOČNÍHO VEDENÍ

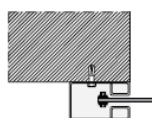


SKRYTÁ MONTÁŽ

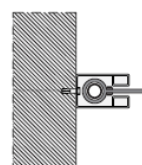
A: 50-76 mm
B: 80-120 mm



NA BOČNÍ STĚNĚ

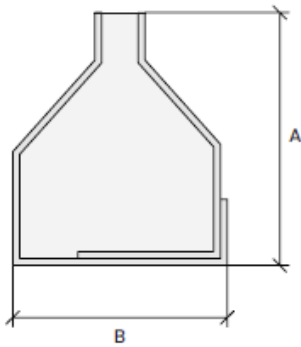


ČELNÍ MONTÁŽ



TRUBKOVÉ BOČNÍ VEDENÍ

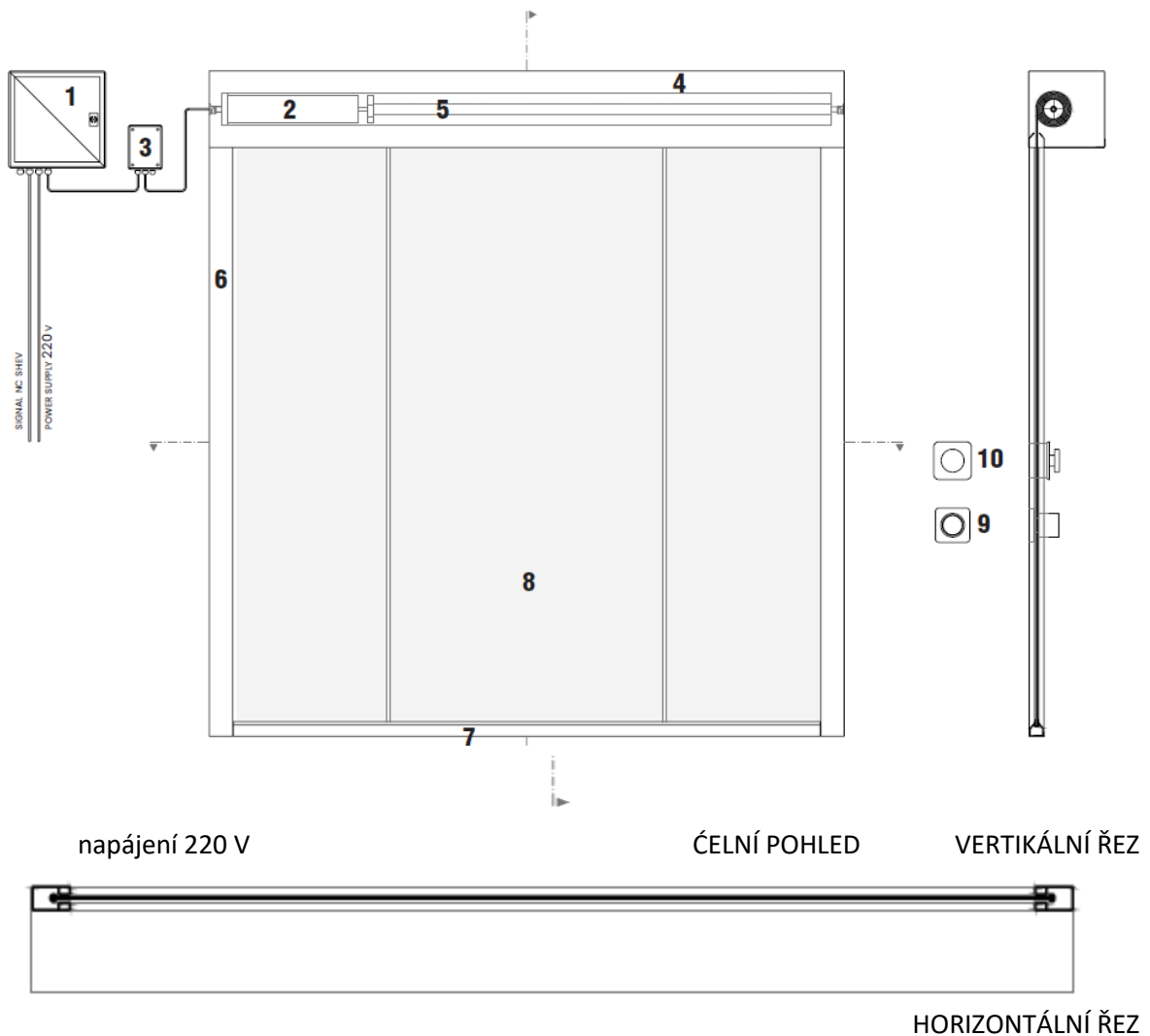
SPODNÍ LIŠTA



GALVANIZOVANÁ OCEL

A: 55 mm

B: 47 mm



napájení 220 V

ČELNÍ POHLED

VERTIKÁLNÍ ŘEZ

HORIZONTÁLNÍ ŘEZ

1. ovládací panel CBM
2. 24V tubulární motor BACH
3. řídicí jednotka CRM
4. horní box z galvanizovaného ocelového plechu
5. hřídel z galvanizované oceli

6. boční vedení z galvanizované oceli
7. spodní lišta z galvanizované oceli
8. žáruvzdorná tkanina
9. tlačítko Escape
10. nouzové tlačítko